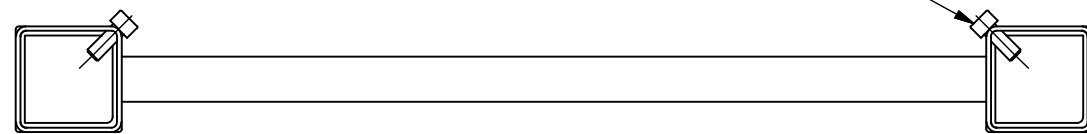


Schrauben immer
innenseitig



Baugruppe beschichtet

| Pos. | Anz. | Bauteilnr. | Bezeichnung | Profilabmaß | Projekt / Norm | Material | Abmaß |
|------|------|------------|----------------------------|-------------|----------------|------------|----------|
| 4 | 2 | 691400154 | Innensechskantschr M10x25 | | | Gal.verz. | |
| 3 | 2 | 691400071 | Kunststoffkappe 70x70x3 mm | 691400071 | | Kunststoff | |
| 2 | 1 | 691000291 | Rechteckrohr | 50 x 30 x 2 | | S235JRG2 | 572,0 mm |
| 1 | 2 | 691000155 | Quadratrohr | 70 x 70 x 3 | | S235JRG2 | 595,0 mm |

| | | | | | | | |
|--|--|---|---|-----------------|-------------------|--|--|
| Material: | | | Maßstab: 1 : 5 | Blatt: 1 / 1 | Blattgröße: A3 | | |
| Blechstärke: | Einzelgewicht: 8,728 kg | Allgemeintoleranz Schweißkon.: DIN ISO 13920 B | N100/... - N200/... Untergestell N100 - N280E | | | | |
| Halbzeugnummer: | Allgemeintoleranz: DIN ISO 2768-1 m | | | | | | |
| Oberfläche: NT-Standard | Freigabe: | | | | | | |
| Farbegebung: NT-Standard | Erstellt am / durch: 06.04.2000 / Gädke | | GT-N | | 609000004 | | |
| | | Geprüft am / durch: 01.11.2017 / sreimold | Rev. A | | | | |
| Nabertherm GmbH, 28865 Lilienthal/Germany www.nabertherm.com | | | | | | | |