

Elements™



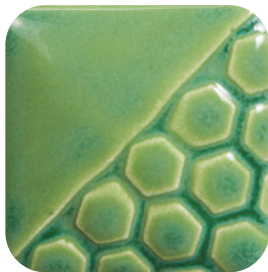
Inspiré par la nature
Inspirados en la naturaleza

Mayco® Elements™

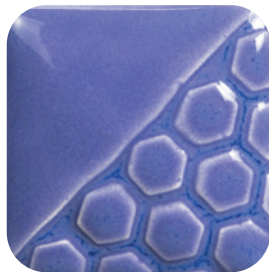
Inspirés par des visuels de la nature, Elements™ et Elements™ Chunkies produisent des teintes verdoyantes, organiques et terreuses. Conçus pour reproduire l'esthétique, le mouvement et l'intérêt des glaçures cuites à température moyenne à élevée dans un four de cuisson à oxydation cône 06/05, Elements™ et Elements™ Chunkies offrent aux artistes une grande variété d'options dans un seul produit, car l'application d'émail, la température de cuisson et la forme influenceront le résultat du travail fini. Les émaux peuvent aller du brillant au mat, avec de subtiles variations dans chaque couleur. Elements™ et Elements™ Chunkies peuvent également être associés ou superposés pour créer des tons uniques.

Inspirados en aspectos de la naturaleza, Elements™ y Elements™ Chunkies producen ricos tonos terrosos y orgánicos. Diseñados para simular la estética, movimiento e interés de los esmaltes de temperaturas altas y medias en una cocción de horno de oxidación de cono 06/05, Elements™ y Elements™ Chunkies proporcionan a los artistas una amplia variedad de opciones en un único producto, dado que la aplicación del esmalte, la temperatura de la cocción y la forma influirán en el resultado del trabajo final. Los esmaltes pueden variar de brillante a mate con sutiles variaciones en cada color. Elements™ y Elements™ Chunkies también se pueden combinar o superponer para crear tonos únicos.

Nouveaux émaux Elements™ / Nuevos esmaltes Elements™



EL-150
Fern



EL-151
Deep Water



CÔNE / CONO
06/05
(998°C - 1031°C)
(1828°F - 1888°F)



Conformes to
ASTM D-4236
Adapté à l'usage alimentaire
Fajita segura
Non adapté à l'usage alimentaire
Wajita no segura

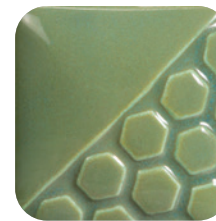
MaycoColors.com



EL-101
Oyster Shell



EL-103
Sea Spray



EL-106
Tidal Pool



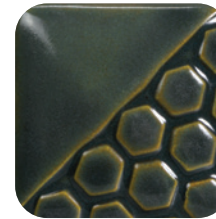
EL-107
Amber Ash



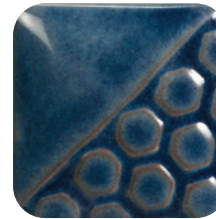
EL-110
Mudslide



EL-113
Spanish Moss



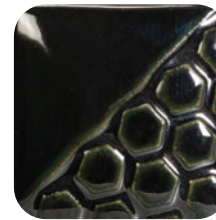
EL-117
Waterfall



EL-118
Blue Grotto



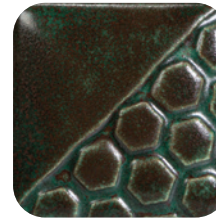
EL-119
Burnished Steel



EL-120
Black Ice



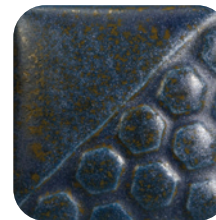
EL-121
Copper Adventurine



EL-122
Malachite



EL-123
Patina



EL-124
Stormy Blue



EL-125
Sahara Sands



EL-127
Rose Granite



EL-128
Wheat



EL-129
Slate



EL-130
Sea Green



EL-131
Turtle Shell

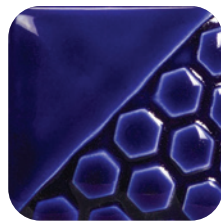




AP EL-132 Rust Red



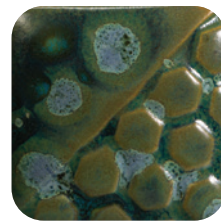
AP EL-133 Autumn



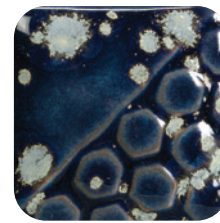
AP EL-134 Mirror Blue



CL EL-135 Rare Earth



CL EL-208 Moss Creek



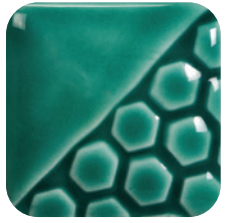
AP EL-209 Night Sky



AP EL-211 Volcanic Glow



CL EL-212 Spotted Walnut



CL EL-136 Lapis Lagoon



CL EL-137 Black Adventurine



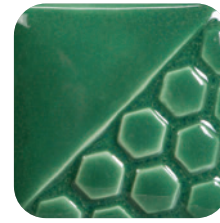
CL EL-140 Toasted Almond



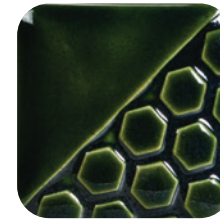
AP EL-142 Grass



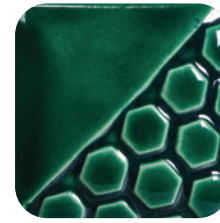
AP EL-213 Painted Desert



CL FN-215 Aztec Jade



CL FN-217 Evergreen Fir



CL FN-218 Green Sapphire



AP EL-143 Cactus Flower



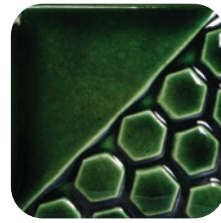
AP EL-144 Dark Amethyst



AP EL-145 Ginger Root



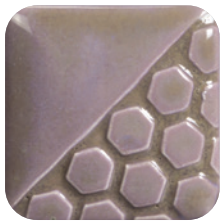
AP EL-146 Rain Cloud



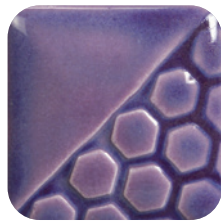
CL FN-219 Lustre Green



AP EL-147 Creek Bed



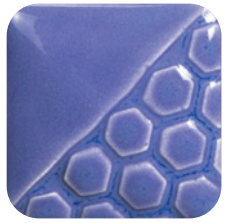
AP EL-148 Smoked Lilac



AP EL-149 Lavender Flower



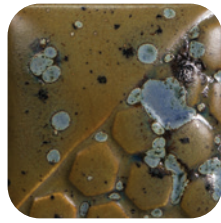
AP EL-150 Fern



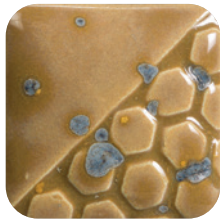
AP EL-151 Deep Water



AP EL-204 Glowing Embers



CL EL-205 Jade Pebble



AP EL-207 Gold Mine

Certains émaux Elements™ sont déconseillés pour de la vaisselle de corps d'argile à basse cuisson, car ces émaux peuvent présenter des textures superficielles comme des craquelures ou des crevasses. Même si la surface émaillée réussit les tests de lixiviation du plomb et du cadmium, obtenant ainsi la mention Food Safe (sécurité alimentaire), les tentatives de bien nettoyer la surface texturée pourrait provoquer l'absorption d'eau par la céramique poreuse en dessous, et donc le bris de la pièce. Les émaux Elements™ peuvent être considérés sûrs pour l'usage alimentaire si la texture de surface est éliminée à la cuisson à température moyenne ou élevée. La clé est l'usage recommandé pour la vaisselle cuite à feu faible (cône pour faïence 05/06). Les émaux avec texture de surface appliquée sur les corps en argile vitrifiée ne présentent pas le même problème.

Algunos esmaltes Elements™ no se recomiendan para la vajilla fabricada en cuerpos de barro de baja temperatura ya que estos esmaltes pueden mostrar texturas superficiales como roturas y grietas. Si bien la superficie esmaltada puede superar las pruebas de lixiviación de plomo y cadmio y por tanto, considerarse segura para el uso con alimentos, los intentos de limpiar correctamente la superficie con texturas pueden producir que los poros subyacentes absorban agua y se rompan. Los esmaltes Elements™ pueden considerarse seguros si la textura superficial se elimina cuando se cuece a temperaturas altas o medias. La clave es el uso recomendado de vajillas de temperaturas bajas (cono de barro 05/06). Los esmaltes con una textura superficial aplicada a cuerpos de arcilla vitrificados no tienen el mismo problema.

AP non toxique: convient aux artistes de tous âges pour une utilisation conforme aux instructions du fabricant

CL avertissement pour la santé: ne doit pas être utilisé par les enfants de moins de 12 ans.

AP no tóxico: adecuado para artistas de todas las edades cuando se utiliza conforme a las indicaciones del fabricante.

Precaución sanitaria CL: no debe usarse por niños menores de 12 años.

Non adapté à l'usage alimentaire: déconseillé pour la vaisselle cuite à feu faible (cône pour faïence 05/06), car la finition cuite présente des fissures, des crevasses et d'autres textures de surface pouvant retenir la nourriture et favoriser le développement bactérien. Les tentatives de nettoyage peuvent entraîner l'absorption de l'eau par le matériau poreux en dessous et le bris de celui-ci. Recommandé pour l'usage décoratif seulement.

Vajilla no segura: no recomendado para vajillas cocidas a bajas temperaturas (cono de barro 05/06) ya que el acabado contiene roturas, grietas y otras texturas superficiales que pueden retener alimentos y albergar el crecimiento de bacterias. Los intentos de limpieza pueden producir que los poros subyacentes absorban agua y se rompan. Recomendado solo para uso ornamental.

Adapté à l'usage alimentaire: conforme aux réglementations de sécurité alimentaire établies par la FDA (Food and Drug Administration, administration américaine de la nourriture et des médicaments). La vaisselle est sûre lorsqu'elle est utilisée conformément aux directives du fabricant, car elle ne présente pas de textures de surface pouvant retenir la nourriture et favoriser le développement bactérien.

Vajilla segura: satisface las normativas Food Safe (uso seguro con alimentos) definidas por la FDA. Uso seguro con alimentos cuando se utiliza según las indicaciones del fabricante ya que no presenta texturas superficiales que puedan retener alimentos y albergar el crecimiento de bacterias.

Packs de classe Elements™ / Paquetes para clase Elements™

Notre kit d'émail Elements™ / Nuestro kit de esmaltados Elements™

EL-KIT2 Contient 12 flacons de 4 oz (12 cl) / contiene 12 frascos de 4 oz.

EL-KT2P Contient 12 pots / contiene 12 - pintas



EL-103 Sea Spray

EL-119 Burnished Steel

EL-120 Black Ice

EL-121 Copper Adventurine

EL-122 Malachite

EL-123 Patina

EL-124 Stormy Blue

EL-128 Wheat

EL-130 Sea Green

EL-132 Rust Red

EL-133 Autumn

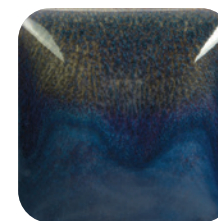
EL-134 Mirror Blue

Pottery Cascade™

Les Pottery Cascades sont des glaçures en mouvement, coulantes, couramment employées sous ou sur d'autres glaçures pour créer des réactions. Elles peuvent être appliquées aléatoirement ou uniformément, brossées ou tamponnées à l'éponge. White Cascade confère une nuance de couleur aux glaçures avec lesquelles elle est utilisée. Utilisez une Pottery Cascade™ comme flux avec Elements™ pour créer du mouvement dans les couleurs. De fabuleux effets visuels sont créés en les ajoutant sous, sur ou entre Elements™ ou Elements™ Chunkies.

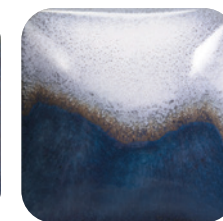
Les Pottery Cascades sont parfaites pour un créateur de cuisson à feu faible cherchant à créer les aspects normalement obtenus à haute température. Leur variabilité vous assure qu'il n'y aura pas deux pièces identiques.

Pottery Cascades son esmaltes móviles y fluidos que normalmente se utilizan debajo o sobre otros esmaltes para crear reacciones. Se pueden aplicar aleatoriamente o uniformemente, con pincel o aplicarse con una esponja. White Cascade añade un matiz de color a los esmaltes con los que se use. Use Pottery Cascade™ como un fundente con Elements™ para crear movimiento en los colores. Se crean excelentes efectos visuales cuando se añade debajo, sobre o entre Elements™ o Elements™ Chunkies. Pottery Cascades son perfectos para el diseñador de bajas temperaturas que busca crear el look obtenido con temperaturas más altas. Su variabilidad garantiza que no hay dos diseños exactamente iguales.



AP PC-601
Clear Cascade

*Par-dessus EL-118 Blue Grotto
*sobre EL-118 Blue Grotto



AP PC-602
White Cascade

*Par-dessus EL-118 Blue Grotto
*sobre EL-118 Blue Grotto



Dans les designs / En diseño

Utilisez Elements™ pour créer des designs, superposez-les ou appliquez-les comme arrière-plan naturel pour votre œuvre.

Use Elements™ para crear diseños, úselo en capas o aplíquelo como un telón de fondo natural para su obra de arte.



Utilisation comme glaçure seule / Como esmalte independiente

Elements™ et Elements™ Chunkies sont impressionnants à eux seuls, comme dans EL-122 Malachite ci-dessus. Variez le nombre de couches et de matériaux utilisés pour obtenir différentes variations d'une glaçure.

Elements™ y Elements™ Chunkies son impresionantes solos, como el EL-122 Malachite que se muestra arriba. Varíe el número de capas y vajilla utilizados para obtener distintas variaciones de un esmalte.



Avec Designer Liner / Con Designer Liner

Elements™ et Elements™ Chunkies peuvent être utilisés avec Designer Liner.

Elements™ y Elements™ Chunkies se pueden usar con Designer Liner.



EL-118 Blue Grotto,
EL-211 Volcanic Glow,
PC-601 Clear Cascade,
PC-602 White Cascade

Émaillages combinés / Combinaciones de esmaltes

Elements™ et Elements™ Chunkies peuvent être combinés avec d'autres émaux, comme Jungle Gems™, Stroke & Coat® et Foundations®.

Elements™ y Elements™ Chunkies se pueden usar en combinación con otros esmaltes, como Jungle Gems™, Stroke & Coat® y Foundations®.



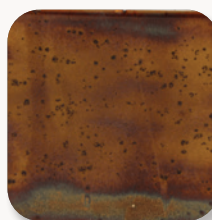
CG-993 Lavender Sprigs,
EL-147 Creek Bed

Température moyenne / Rango medio

Lorsqu'ils sont conçus pour un usage à cône 06/05, de nombreux émaux donnent d'excellents résultats à plus haute température. Consultez l'étiquette de couleur unique pour connaître les performances en cuisson à cône 6. Comme les Elements™ ont tendance à couler lorsque portés à haute température, l'orientation de votre poterie émaillée lors de la cuisson (à plat ou à la verticale) peut influencer grandement sur son apparence, comme vous pouvez le voir sur les morceaux ci-dessous. En raison des mouvements de l'émail, nous conseillons de limiter les glaçures sur le tiers inférieur d'une pièce verticale pour éviter les coulures en dehors de la pièce. Nous conseillons d'effectuer des tests afin de déterminer la couleur, les caractéristiques de surface et le mouvement avant utilisation.

Si bien están formulados para el uso con cono 06/05, muchos de los esmaltes tienen un buen comportamiento a temperaturas más altas. Consulte la etiqueta de color individual para conocer el rendimiento de cocción de cono 6. Dado que Elements™ tiende a fluir a temperaturas más altas, la orientación en el que se cocina la vajilla esmaltada (plano frente a vertical) puede afectar en gran medida al aspecto, tal como se puede ver en las virutas que se muestran a continuación. Debido al movimiento del esmalte, recomendamos limitarlo en el tercio inferior de una pieza vertical para evitar salirse de la pieza. Recomendamos realizar pruebas para determinar el color, las características superficiales y el movimiento antes de su uso.

Cuit à plat / Cocido plano
Cône 6 / Cono 6



EL-107
Amber Ash

Cuit à la verticale / Cocido verticalmente
Cône 6 / Cono 6



EL-107
Amber Ash

Cuit à plat / Cocido plano
Cône 6 / Cono 6

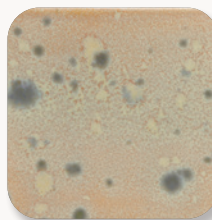


EL-124
Stormy Blue

Cuit à la verticale / Cocido verticalmente
Cône 6 / Cono 6



EL-124
Stormy Blue



EL-207
Gold Mine



EL-207
Gold Mine



EL-212
Spotted Walnut



EL-212
Spotted Walnut

De nombreux Elements™ et Elements™ Chunkies offrent de belles performances en cuisson à feu moyen (cône 5/6) et à température élevée (cône 9/10), mais changeront de couleur. Les résultats de couleur après cuisson au cône 6 se trouvent sur le côté gauche de l'étiquette de couleur.

Muchos Elements™ y Elements™ Chunkies tienen un buen desempeño en temperaturas de rango medio (cono 5/6) y más altas (cono 9/10) pero cambiarán el color. Se pueden encontrar los resultados de color cocido en cono 6 en la parte izquierda de la etiqueta de color.

EL-123 Patina



Cone 06
998°C / 1828°F



Cone 6
1222°C / 2232°F



Cone 10
1285°C / 2345°F

**Résultats à cône 6 pour les Elements™ choisis /
Resultados de cono 6 para determinados Elements™**



EL-101
Oyster Shell



EL-103
Sea Spray



EL-106
Tidal Pool



EL-107
Amber Ash



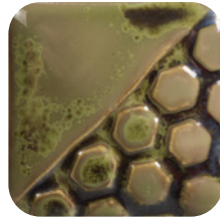
EL-110
Mudslide



EL-119
Burnished Steel



EL-121
Copper Adventurine



EL-122
Malachite



EL-123
Patina



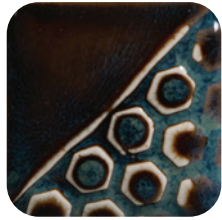
EL-124
Stormy Blue



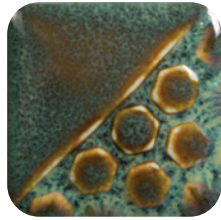
EL-125
Sahara Sands



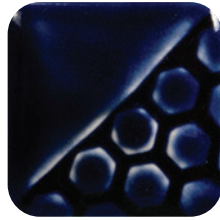
EL-128
Wheat



EL-129
Slate



EL-131
Turtle Shell



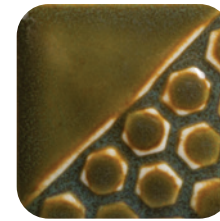
EL-134
Mirror Blue



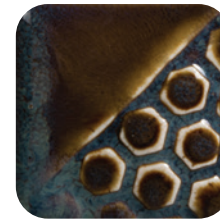
EL-135
Rare Earth



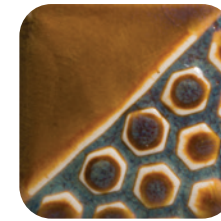
EL-140
Toasted Almond



EL-142
Grass



EL-144
Dark Amethyst



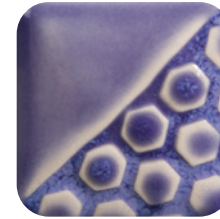
EL-145
Ginger Root



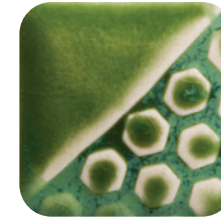
EL-146
Rain Cloud



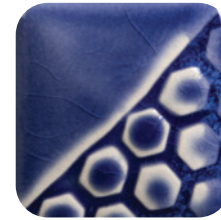
EL-147
Creek Bed



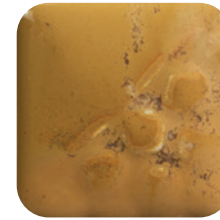
EL-149
Lavender Flower



EL-150
Fern



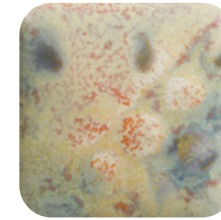
EL-151
Deep Water



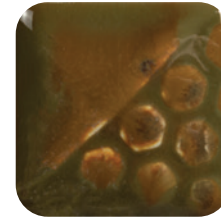
EL-204
Glowing Embers



EL-205
Jade Pebble



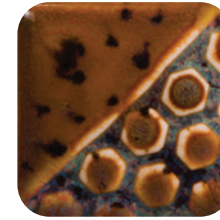
EL-207
Gold Mine



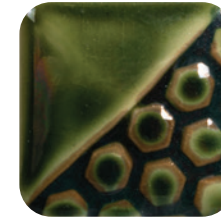
EL-208
Moss Creek



EL-212
Spotted Walnut



EL-213
Painted Desert



FN-218
Green Sapphire

**Résultats à cône 6 pour les Elements™ choisis /
Resultados de cono 6 para determinados Elements™**

Pour voir la collection complète de Elements™ & Elements™ Chunkies à cône 6, rendez-vous sur MaycoColors.com

Para ver toda la colección de Elements™ y Elements™ Chunkies en cono 6, visite MaycoColors.com

Stroke & Coat®

Un glacis miscible et polyvalent, parfait pour la
salle de cours ou l'atelier.

*Un esmalte versátil y fácilmente mezclable,
perfecto para el aula o el estudio.*



Jungle Gems™ Crystal Glaze

Contient des cristaux qui, en éclatant, forment des
surfaces uniques et élégantes.

Con cristales que florecen en superficies únicas y hermosas



STONEWARE

Profondeur, sophistication et fiabilité pour les artistes
travaillant à des températures moyennes à élevées.

*Profundidad, sofisticación y confianza para los artistas que
trabajan desde temperaturas medias hasta altas.*



Agrémentez votre palette avec ces lignes
d'émaillage et les autres produits de Mayco.

*Amplíe su paleta con estas líneas de
esmalte y otros productos de Mayco.*



MC-459E 10/21
Mayco Colors
Coloramics, LLC
4077 Weaver Court South
Hilliard, OH 43026

614-876-1171
info@maycocolors.com
MaycoColors.com

